



敬啟者：

回應家長意見

感謝各位家長對學校的愛護，在上學期的家長日及日常聯絡中都給予學校不少寶貴的意見，現就各項意見作綜合回應：

一) 課程安排：

- a. 中、英、數的課程是根據教育局課程指引編擬，課程深度符合教育局的要求。
- b. 學校參與教育局的英語外籍教師計劃可聘任一名英語外籍教師，其工作範圍須按照教育局指引作出安排；另外，現正自行招聘多一名英語外籍教師，預計明年學校將會有二名英語外籍教師。
- c. 為了減輕學生回家的功課壓力，學校已於上課時間內設立班務時段及導修課，共 65 分鐘，讓學生在課堂上完成部份家課。
- d. 學校鼓勵同學走出課室學習，以增廣知識，如到太平山頂、動植物公園、博物館及科學館，稍後更會安排同學到海洋公園上 STEM 課程；另外，亦會帶領同學外出欣賞藝術節目以陶冶性情。高年級同學更會到外地交流，以增廣見聞。
- e. 下午安排非學術科目上課是我們的目標，但由於場地所限安排上面對一定困難，我們會繼續探討如何能落實有關措施。
- f. 或許個別學生在學習上有不同的需要或困難，歡迎家長與科任老師聯絡。
- g. 大部家長意見認為學校功課量及課程深淺程度適中，詳情可參看附件問卷調查結果。

二) 洗手間清潔：

- a. 學校對校園衛生十分重視，洗手間及課室內設有衛生紙供學生取用，另外，



基督教香港信義會禾輦信義學校

香港新界沙田禾輦邨學校第三座

Evangelical Lutheran Church of Hong Kong

WO CHE LUTHERAN SCHOOL

ESTATE SCHOOL NO. 3,
WO CHE ESTATE, SHA TIN, N.T., HONG KONG

Tel : 2691 1426

Fax : 2691 1824

email : wcl@wcl.edu.hk

為加強節水效能及提升衛生，洗手間內亦安裝了自動感應水龍頭並提供洗手液；每節小息完結後，校工亦會到洗手間檢查及清潔。除固定的五名校工外，學校放學後亦有聘請兼職校工及清潔公司，進一步加強校園清潔。

b. 雖然學校已進行上述清潔措施，但由於近年學生人數眾多，洗手間使用頻繁，故學校會在現時基礎上再作加強：

- 新增洗手間清潔員工簽到簿：校工於各時段清潔後，需加簽確定，確保並無遺漏。
- 更換洗手間廁板。
- 學校已聯絡專業的清潔衛生集團進一步改善洗手間衛生狀況，除在各洗手間內裝設自動空氣清新機及加裝「尿廁香膠片」辟除異味，保持洗手間內空氣清新外；另外，亦會為各廁具定期作深層清潔，加入酵素以分解異味及防止細菌滋生，待報價程序完成後有關措施就會立即展開。

c. 除加強清潔工作外，公民教育組及學生事務組亦會利用集會時段教育學生正確使用洗手間的方法及禮儀，並教導同學要愛惜公物，不胡亂使用洗手液及廁紙；同時亦請家長配合，在日常生活中多提點同學公共衛生的意識，並為子女準備手拍，透過家校合作加強效果。

三) 學校午膳及小息：

- a. 如學生未能在指定時間完成午膳，可繼續留在班房內享用直至完成為止。
- b. 午膳供應商有責任維持飯盒的質素，並在運送途中維持食物的溫度。午膳供應商用保溫箱運載食物，並在保溫箱內加入熱水袋，保持食物的溫度。有家長反映午膳飯盒不夠熱，學校除即時要求供應商跟進查證外，亦安排家長義工每天作出抽查，直到現時為止大部份抽查飯盒均達到 60 度標準，遇到未達標的情況，學校會即時聯絡飯盒供應商跟進並作出改善，供應商已提升保溫措施由原本的一個熱水袋加至二個熱水袋或以上，家長義工會持續緊密跟進情況，確保學生健康，在此向各位家長義工致謝！



基督教香港信義會禾輦信義學校

香港新界沙田禾輦邨學校第三座

Evangelical Lutheran Church of Hong Kong

WO CHE LUTHERAN SCHOOL

ESTATE SCHOOL NO. 3,
WO CHE ESTATE, SHA TIN, N.T., HONG KONG

Tel : 2691 1426

Fax : 2691 1824

email : wcl@wcl.edu.hk

- c. 有家長建議學校提供暖水讓同學使用，現時市面上大多是冷熱水機，要自行調校熱水或冷水量以調節水溫，但由於熱水超過 90 度，擔心低年級同學使用時會發生意外。如稍後市面上有合適的安全暖水機產品學校會購入，暫時只能沿用現時的室溫水機。

四) 讚許：

感謝各位家長對學校各項工作的認同及對校內教師的讚許，除感到欣慰外，同時亦成為我們的原動力，現節錄部份內容如下：

1. 對學校教學政策很滿意
2. 老師有愛心
3. 各方面都很好，特別是默書時間安排，讓小朋友和家長有充份時間溫習。小朋友說很喜歡學校。
4. 我覺得學校的老師很細心，教學很專業
5. 我對學校滿意
6. 各方面老師學校都好好！
7. 感恩老師們！感恩你們在我不能自主時，時刻關愛我的女兒，照顧好愛她
感恩你們！

最後，再次多謝各位家長提出寶貴的意見，讓學校辦學質素得以持續提升，學生有所裨益。

此致

貴家長台照

基督教香港信義會禾輦信義學校校長：蕭偉樂

二零一九年一月二十四日



基督教香港信義會禾輦信義學校

香港新界沙田禾輦邨學校第三座

Evangelical Lutheran Church of Hong Kong
WO CHE LUTHERAN SCHOOL

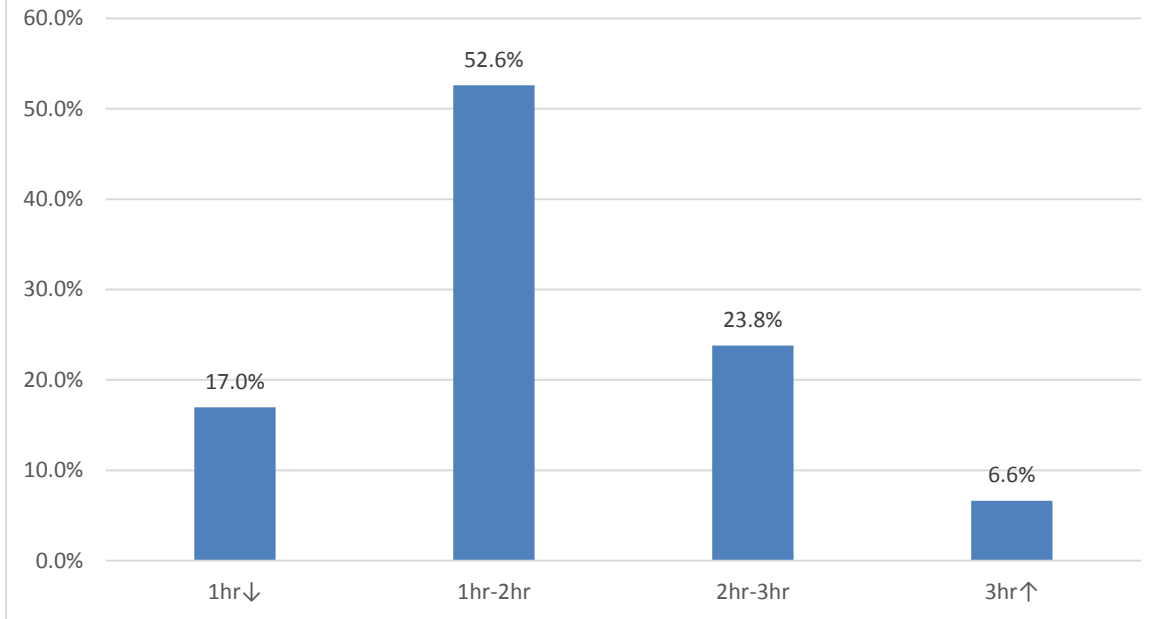
ESTATE SCHOOL NO. 3,
WO CHE ESTATE, SHA TIN, N.T., HONG KONG

Tel : 2691 1426

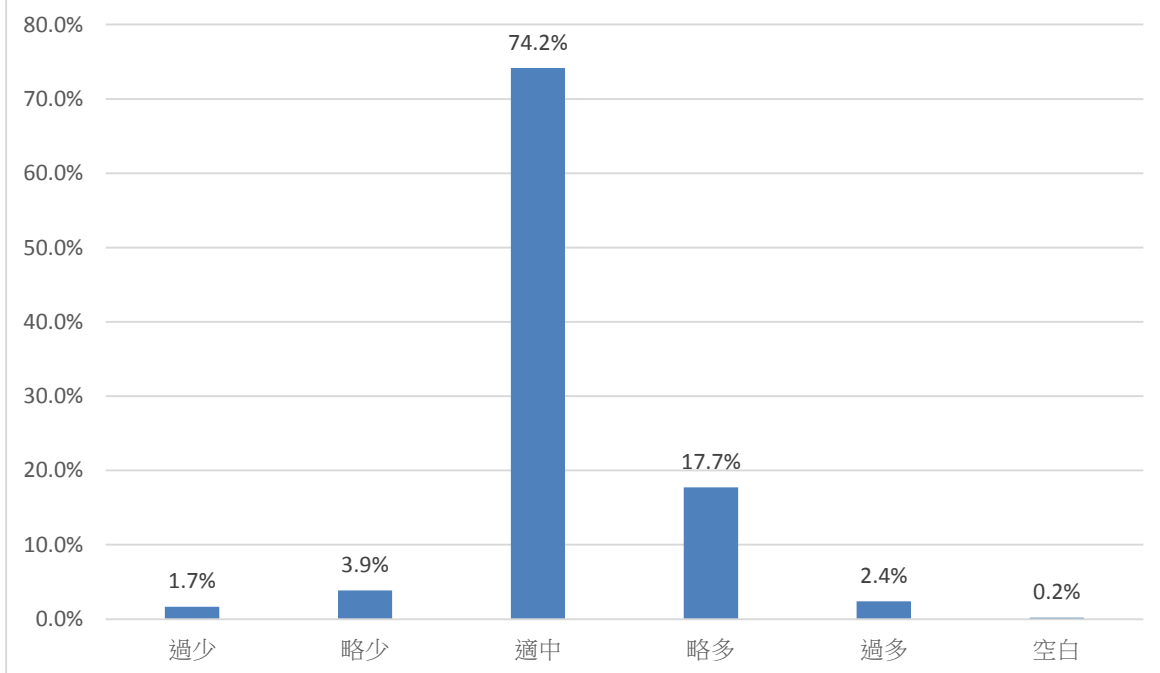
Fax : 2691 1824

email : wcl@wcl.edu.hk

1 貴子弟每天回家後平均需要花多少時間完成家課？



2 你認為學校的功課量適中嗎？





基督教香港信義會禾輦信義學校

香港新界沙田禾輦邨學校第三座

Evangelical Lutheran Church of Hong Kong

WO CHE LUTHERAN SCHOOL

ESTATE SCHOOL NO. 3,
WO CHE ESTATE, SHA TIN, N.T., HONG KONG

Tel : 2691 1426

Fax : 2691 1824

email : wcl@wcl.edu.hk

3 你認為學校的課程深淺適中嗎？

